



Aconteceu...

BALANÇO DO PROJETO IMAGINE CONCEPTUALE EM VIANA

Chegou ao fim na passada sexta-feira a intervenção do projeto Imagine Conceptuale em Viana do Castelo para o ano de 2016. O MEF (Movimento de Expressão Fotográfica), promotor deste projeto de inclusão pela arte financiado pela Fundação Calouste Gulbenkian, esteve no distrito ao longo de quatro semanas, desenvolvendo a sua intervenção com seis jovens da Íris Inclusiva, que é uma das entidades parceiras do projeto.

Confira toda a informação relativa às várias fases de desenvolvimento deste projeto, oportunidade única para a Íris e para os nossos jovens!

[Ver mais...](#)

www.mef.pt

IMAGINE CONCEPTUALE

UM PROJETO INTEGRADO NO PROGRAMA PARTES, DA Fundação Calouste Gulbenkian e EM PARCERIA INSTITUCIONAL, COM Associação de Apoio e Informação a Cegos e Amblíopes, Associação Promotora de Emprego de Delimitada Viana, Centro de Reabilitação Nossa Senhora dos Anjos, Fundação Raquel e Martin Sim, Íris Inclusiva - Associação de Cegos e Amblíopes, Lar Branco Rodrigues, PARCERIA CULTURAL, COM A Acesso Cultura e FUJIFILM Portugal.

PARTEs FUNDACÃO CALOUSTE GULBENKIAN PROJETO IMAGINE CONCEPTUALE Tel | 96 252 74 53 / <https://integrarpelearte.wordpress.com>

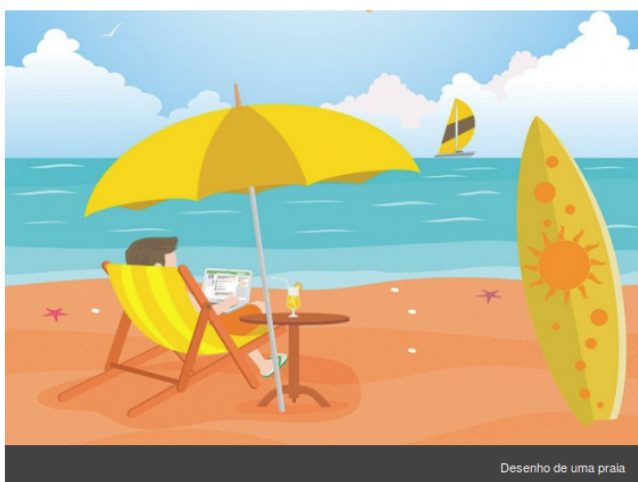
Cartaz alusivo ao projeto Imagine Conceptuale, com informação relativa às entidades intervenientes e um conjunto de seis fotografias dispostas como os pontos de uma célula Braille

Tome Nota...

ENCERRAMENTO PARA FÉRIAS

A Íris Inclusiva encerra os seus serviços entre os dias **15 de agosto** e **5 de setembro**

Votos de um Verão bem passado para todos os nossos clientes, amigos, associados e parceiros!!



Desenho de uma praia